

その他の設備



ライブカメラ

各機器を体験している状況が、大型モニターに映し出されるので、中の様子が車両の外からでも確認できます。

LED 掲示板

お知らせ・啓発活動に使用できるよう、LED 掲示板を搭載しています。



エアコン

オールシーズン運用できるようにエアコンを完備しています。



扇風機

扇風機を2台搭載していますので、エアコンと併用することで夏場も涼しく体験できます。



発電機

5.5KVAの大容量の発電機を搭載し、電源を供給しています。



換気扇

換気扇を装備しており、ステージを開かず使う場合には室内の換気を行うことができます。



ステージカーテン

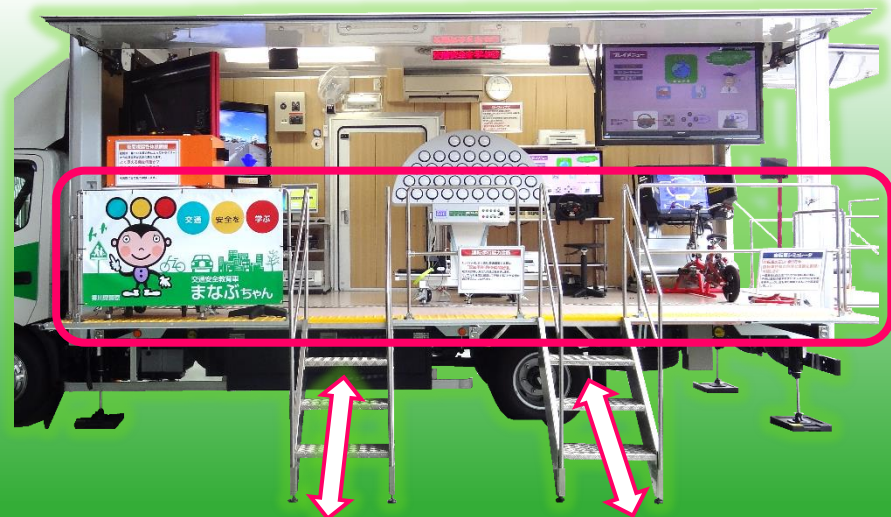
カーテンで全体を覆うと、ステージを広げたままでも部屋感覚で体験をしていただけます。夏は涼しく、冬は暖かく、また雨天時にも運用することができます。

安全対策

手すり・安全バーの設置

転落防止のため、舞台にワンタッチ式の手すりを取り付け、さらにコーンとバーを設置し、二重の安全対策をしています。

階段にも差し込み式の手すりを設けていますので、楽に昇り降りができます。



MANABU



交通安全教育車 まなぶちゃん



香川県警察

KAGAWA POLICE

交通安全を学ぶ

交通安全教育車

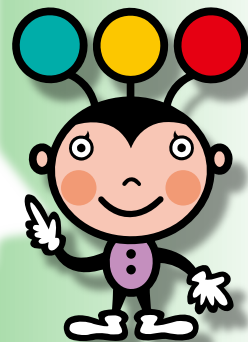
まなぶちゃん



交通安全教育車

まなぶちゃんは、

県民の皆様、交通安全機器の体験を通して、安全に楽しく交通安全を学んでいただき、交通事故防止に役立てていただくことを目的としています。



②自転車シミュレーター

自転車の正しい乗り方や、自転車特有の危険な場面を体験します。

一度乗ると自己流になりがちな自転車の運転。子どもは運転の基本を学び、大人は自分の安全度を再チェックし、自転車も車両であることの確認ができます。

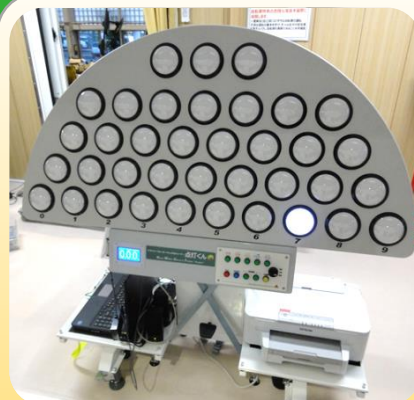


③運転・歩行能力診断 点灯くん

ドライバーも歩行者も交通場面で必要な

・認知力 ・判断力
・動作力 ・瞬間記憶力
などを診断します。

もぐらたたきの要領でゲーム感覚で楽しく・簡単にチェックできます。



④夜間視認性体験装置

夜間は、着ている服の色によってドライバーからの見え方が大きく異なります。

よく見える色は何色か
見えにくい色は何色か
反射材がいかによく見えるか
実際に目で見てその体験ができます。



①歩行環境シミュレーター

道路を横断する時、しっかりと左右を確認したつもりなのに・・・

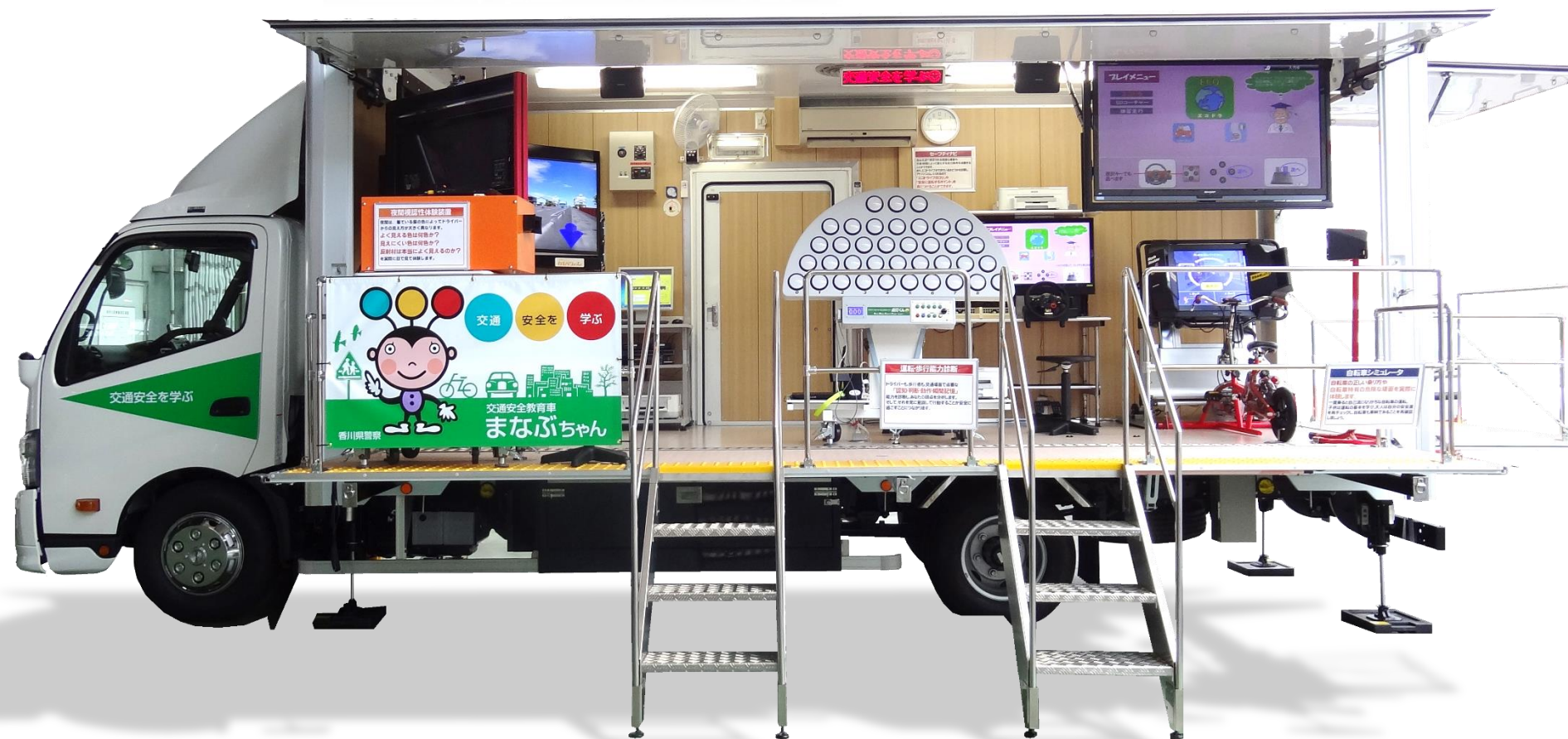
遠くに見えていた車が『あっという間』に近づいてきたり

見えていなかった車がいきなり近くにいたり

そんな経験がありませんか？

この装置では、左右に行き交う車両を確認しながら、安全と思われるタイミングで

道路を横断する体験ができます。



⑤セーフティナビ

運転中に想定される危険な場面や、変化する走行条件を体験できます。

また、エコドライブができていないかを診断し、アドバイスもしてくれるので「エコドライブ」「安全運転をするポイント」を身につけることができます。

