

# ポイント!

## -舞台を開けても部屋感覚- ステージカーテン

カーテンで全体を覆うと、ステージを広げたままで部屋感覚として使用できます。

エアコン完備なので、夏は涼しく、冬は暖かく、体験することができます。



## -安全対策-

### ①手すり・安全バーの設置

転落防止のため、舞台に手すりを取り付け、さらに安全バー(コーン)を置き、ダブルで防止します。

### ②階段の高さ

高齢者の方にも配慮した低さにしました。手すりもありますので、楽に乗り降りできます。



## -その他設備-

### ①エアコン・扇風機

オールシーズン使用してもらうためエアコン完備。また夏は扇風機を併用で涼しく体験できます。

### ②換気扇



### ③電源

各機器の電源は発電機より供給します。(外部電源でも運用可)

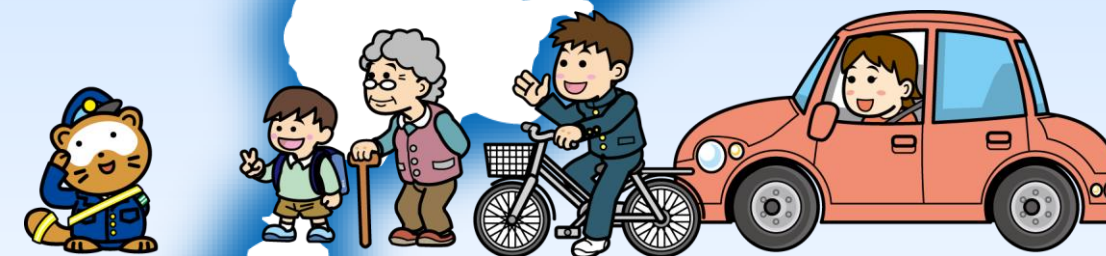


### ④排気ガス防止シート

排気ガスがステージ側に流れるのを防ぎます(必用に応じて使用)



# 近江ふれあい号



交通安全体験車「近江ふれあい号」は、  
県民の皆様へ、交通安全機器の体験を通して  
安全に楽しく交通ルールや日常生活に必要な身体的機能を知ってもらい、  
一件でも交通事故を防止することを目的としています。

滋賀県警察

## 搭載機器

交通安全体験車には5種類の  
教育機器を搭載！

- ① 運転操作検査
- ② 運転・歩行能力診断
- ③ 動体認知診断
- ④ 視野診断計
- ⑤ 啓発用テレビ・放送設備  
LEDディスプレイ

## ① 運転操作検査



実際の運転場面に近い感覚で  
飛び出してくるものに素早く  
反応できるか  
複雑な環境の中で、正確な  
判断・反応ができるか  
ドライバーに必要な身体的  
機能をチェックします。  
自分の弱点を知ることが安全  
につながります。  
(3台搭載)

## ② 運転・歩行能力診断



ドライバーも歩行者も  
交通場面で必要な  
① 認知力 ② 判断力  
③ 動作力 ④ 瞬間記憶力  
を診断します。  
  
もぐらたたきの要領なのでゲーム感覚で楽しく・簡単にチェックできます。



## ③ 動体認知診断



道路にはいろいろな危険が潜んでいます。車社会で安全に過ごすには、前方の動くものをいち早く、そして正確に認知する視覚機能が求められます。  
あなたは100%でしょうか？  
総合的な視覚機能を  
チェックします。

## ④ 視野診断計



両眼で見える範囲が  
一目瞭然！  
  
日常使っている眼。  
まっすぐ前を見ているときに、  
どれくらい見えているか  
ご存知ですか？  
視力が良くても「視野」が狭いと大変危険です。  
自分の視野範囲を診断してみましょう。

## ⑤ 啓発用テレビ・放送設備 LEDディスプレイ



DVD・ビデオなどの視聴覚教材を大型液晶テレビで放映。  
広範囲に音が届くようにハイパワーアンプ・スピーカー・ワイヤレスマイクも搭載し、安全講習や啓発活動にも使用できます。