

# クイズで学ぼう タッチくん



イベントに最適  
ライセンスカード発行機能つき!



# 画面をタッチするだけの簡単操作 クイズで楽しく学べる

タッチくんは下のメニュー画面から様々なコンテンツを始めることができます。  
ここでは主な機能を紹介します。



## ■クイズカテゴリ

アイコンをクリックすると、○×クイズ・神経衰弱など各クイズを開始します。

## ■設定

クイズの出題数や登録されているクイズの編集・メニューに表示するカテゴリの選択など、各種設定を行います。

## 年代に合ったクイズが出題できます

年代選択にて年代を選ぶと、年代に合うメニューが表示され、クイズ出題時も回答される方の年代に合うクイズが自動的に出題されます。

### ■年代の選び方

こどもコース…小学生（12歳）以下  
おとなコース…中学生以上  
シニアコース…65歳以上  
の方に合ったクイズが出題されます。

あてはまるものをえらんでね！



※上のボタンの選び方  
こどもコース…小学生(12歳)以下  
おとなコース…中学生以上  
シニアコース…65歳以上  
の方に合ったクイズが出題されます

# 収録コンテンツ

タッチくん収録されている主なコンテンツをご紹介します。

## ○×クイズ

○か×で回答する、2択形式のクイズコンテンツです。

### ■標識

よく見かける道路標識を集めてクイズにしました。  
標識の意味をどのくらい理解しているか確かめましょう。

### ■自転車

自転車は免許も不要で気軽に利用できるとも便利な乗り物です。しかし、使い方を誤ると大きな事故に繋がる危険性もあります。  
安全な自転車利用のためにも、ルールやマナーを確かめましょう。

### ■歩行者

交通弱者とされている歩行者ですが、知識を身につけることで回避できる危険もあります。  
歩行者にとって大切なルールやマナーをクイズにしました。自分の知識をクイズで確認しましょう。

### ■働く車

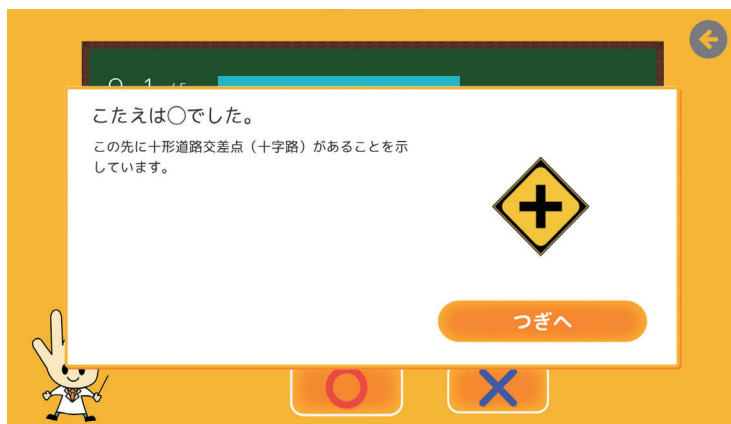
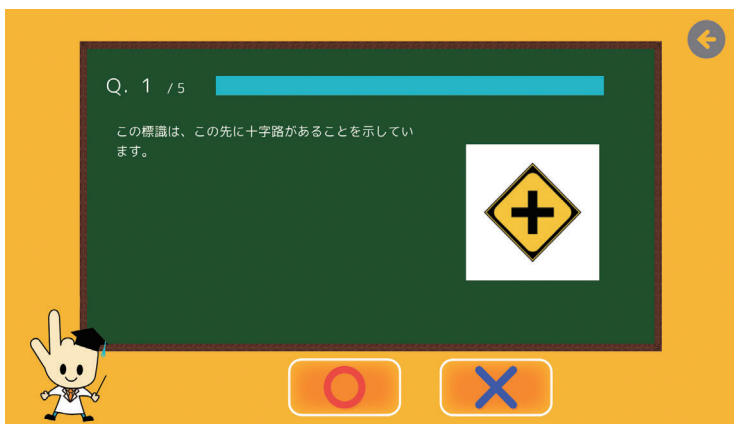
私達の生活を支える、働く車をクイズにしました。  
物流や暮らしの安全を守る様々な車について学びましょう。

### ■防災

いつ起きる分からない災害に備え、身を守るための知識をクイズにしました。  
自分だけでなく身の回りの人も守るための知識を身につけましょう。

### ■防犯

空き巣や振り込め詐欺など、私達の生活には様々なリスクが潜んでいます。  
そういった犯罪から身を守るための知識を身につけましょう。



↑○×クイズ 問題表示画面・解説表示

問題文・イラスト（設定されている場合）が表示されますので、○か×で回答を行います。回答が不正解だった場合は解説が表示されます。（設定により正解時も解説を表示させることもできます）

## 神経衰弱

12枚6組のカードの中からペアとなっているカードを探し、それをタッチします。

### ■ 標識

標識はよく似ていて見間違いやすいものもあります。それぞれの細かな違いを覚えましょう！

### ■ 乗り物・動物

様々なもののイラストを集めました。



↑ 神経衰弱

始めに全てのカードの位置を確認します。カードが全て表を向いたら、記憶しているペアをタッチして回答しましょう。

Point!

## オリジナルクイズを作成できます【○×クイズ】

○×クイズで出題されるクイズは、新たにオリジナルのクイズを追加したり、既存のクイズの変更等、自由に編集を行うことができます。また、作成したクイズの出題対象（全年齢／子供／大人／シニア）を設定しておくことで任意の年代にだけクイズを出題することもできます。

↑ クイズ作成画面

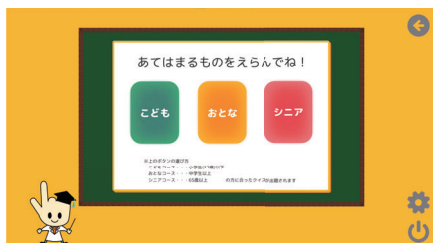
ここでご紹介しているものはコンテンツの一部です。詳細はコンテンツ一覧をご覧ください。

## メニューアイコンのカスタマイズも可能です

メインメニューに表示させるアイコンは自由に選択できます。  
管理画面ではアイコンに表示させるクイズの内容やアイコンの色を変更できますので、年代やイベントの内容に合わせて自由にカスタマイズすることが可能です。

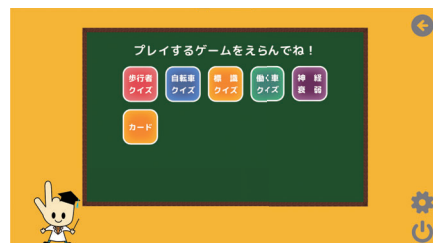


↑クイズカテゴリ管理画面  
メインメニューに表示させる内容を年代別に設定できます。



↑年代選択画面・メインメニュー画面

選択した年代により、メインメニューのアイコン表示が変化します。  
各年代に最適なコンテンツを表示させることができます。



## カード・結果表

クイズ実施後は、ライセンスカード・結果表のうちいずれかを発行することができます。  
※カード・結果表を印刷しないように設定することもできます。

### ■ライセンスカード (サイズ: 91mm×55mm)

免許証風のコンパクトなカードです。  
クイズの得点や正解数が確認できます。顔写真や名前も印刷できますので、イベント等の記念としても最適です。(名前は未入力でも印刷できます)



■得点により有効期限欄の色が変わります  
有効期限欄の色は、得点により3色に変化します。

- ・ 90 点以上→ゴールド
- ・ 70 点以上→ブルー
- ・ 70 点未満→グリーン



### ■結果表 (A4 サイズ)

クイズの問題と解説、回答と正答を確認できます。  
間違えてしまった問題の振り返り学習にも役立ちます。

○×クイズの結果		こどもコース	2021年04月14日	80	80
みんなで正しい交通ルールを身につけよう					
1	あなたのご答え: ○   ただしいご答え: ○	6	あなたのご答え: ×   ただしいご答え: ×		
■問題	この標識は、自転車の通行を禁止する標識です。	■解説	この標識は、『横断歩道を渡るための歩行者の通行を禁止する』という意味です。	■問題	この標識は、『前方に信号機がある』という意味です。
■解説	自転車の通行は出来ません。	■解説	歩行者の通行は禁止されていません。	■問題	この標識は、『前方に信号機がある』という意味です。
2	あなたのご答え: ×   ただしいご答え: ×	7	あなたのご答え: ○   ただしいご答え: ○		
■問題	この標識のある方向へ、歩行者は歩いてすすんでもよい。	■解説	この標識は、『前方に信号機がある』という意味です。	■問題	この標識は、『前方に信号機がある』という意味です。
■解説	歩行者は、横断歩道の歩行者が通行できません。	■解説	この標識は、『前方に信号機がある』という意味です。	■問題	この標識は、『前方に信号機がある』という意味です。
3	あなたのご答え: ○   ただしいご答え: ○	8	あなたのご答え: ×   ただしいご答え: ○		
■問題	この標識は、この先の道路で工事を行っているという意味です。	■解説	この標識のある道路を、歩行者が通ることは出来ません。	■問題	この標識は、『前方に信号機がある』という意味です。
■解説	この先の道路が工事中であることを示しています。	■解説	高速自動車走行は、この標識のある道路ではできません。	■問題	この標識は、『前方に信号機がある』という意味です。
4	あなたのご答え: ○   ただしいご答え: ○	9	あなたのご答え: ×   ただしいご答え: ×		
■問題	この標識は、『歩行者は道路を横断してはいけない』という意味です。	■解説	この標識は、『前方に信号機がある』という意味です。	■問題	この標識は、『前方に信号機がある』という意味です。
■解説	歩行者の通行を禁止していません。歩行者は横断歩道を渡る際に、『歩行者の通行を禁止する』という標識が設置されています。	■解説	この標識は、『前方に信号機がある』という意味です。	■問題	この標識は、『前方に信号機がある』という意味です。
5	あなたのご答え: ×   ただしいご答え: ○	10	あなたのご答え: ○   ただしいご答え: ○		
■問題	この標識の意味は、『横断歩道である』という意味です。	■解説	この標識は、『前方に信号機がある』という意味です。	■問題	この標識は、『前方に信号機がある』という意味です。
■解説	横断歩道であることを示しています。	■解説	すぐに停止できる速度(歩行)で通行しなくてはなりません。	■問題	この標識は、『前方に信号機がある』という意味です。

## ライセンスカードのみプリントアウトもできます

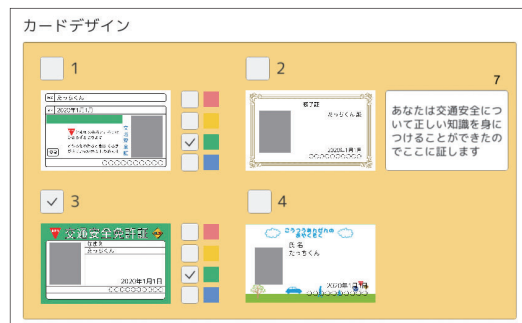
### ■ クイズ実施なしで直接発行

ライセンスカードはクイズを実施しなくても発行することができます。直接カード発行を行うので短時間で処理ができます。

### ■ オリジナルデザインでライセンスカードを発行

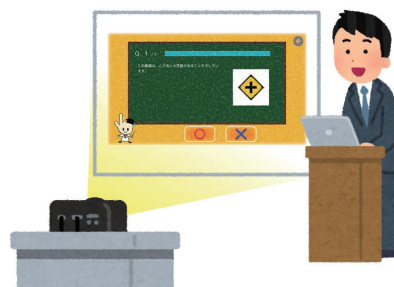
イベントモードでは、用意された4種類のカードデザインの中から好きなものを選んで発行できます。印刷するデザインは設定で選択することができます。

→ライセンスカードのデザイン（全4種類）それぞれ背景色やテキスト、背景画像などが設定できます。（設定できる項目はデザインごとに異なります）



## 多人数への指導にも対応できます

タッチくんは外部のディスプレイやプロジェクターへの映像出力に対応しておりますので、映像を出力すれば大きな画面で多人数の方への指導にも活用することができます。



## 仕様（型番 MMO-TC2）

### ■ パソコン（タブレット/タッチパネル搭載一体型PC）

OS	Windows10
CPU	Intel Core i3 以上
メモリ	4GB 以上

### ■ インクジェットプリンタ

用紙サイズ A4 / 名刺 (91mm×55mm)

### ■ 外付けUSBカメラ

ライセンスカード発行に使用



## 販売



マイクロメイト岡山株式会社  
交通教育ソリューション事業部

### ■ 営業本部

〒700-0932 岡山県岡山市北区奥田本町22-4

☎ 086-231-0900 📠 086-226-4084

🌐 <http://www.mmo-co.com>

本パンフレットに記載された内容につきましては事前の予告なく変更する場合がございます。ご了承ください。